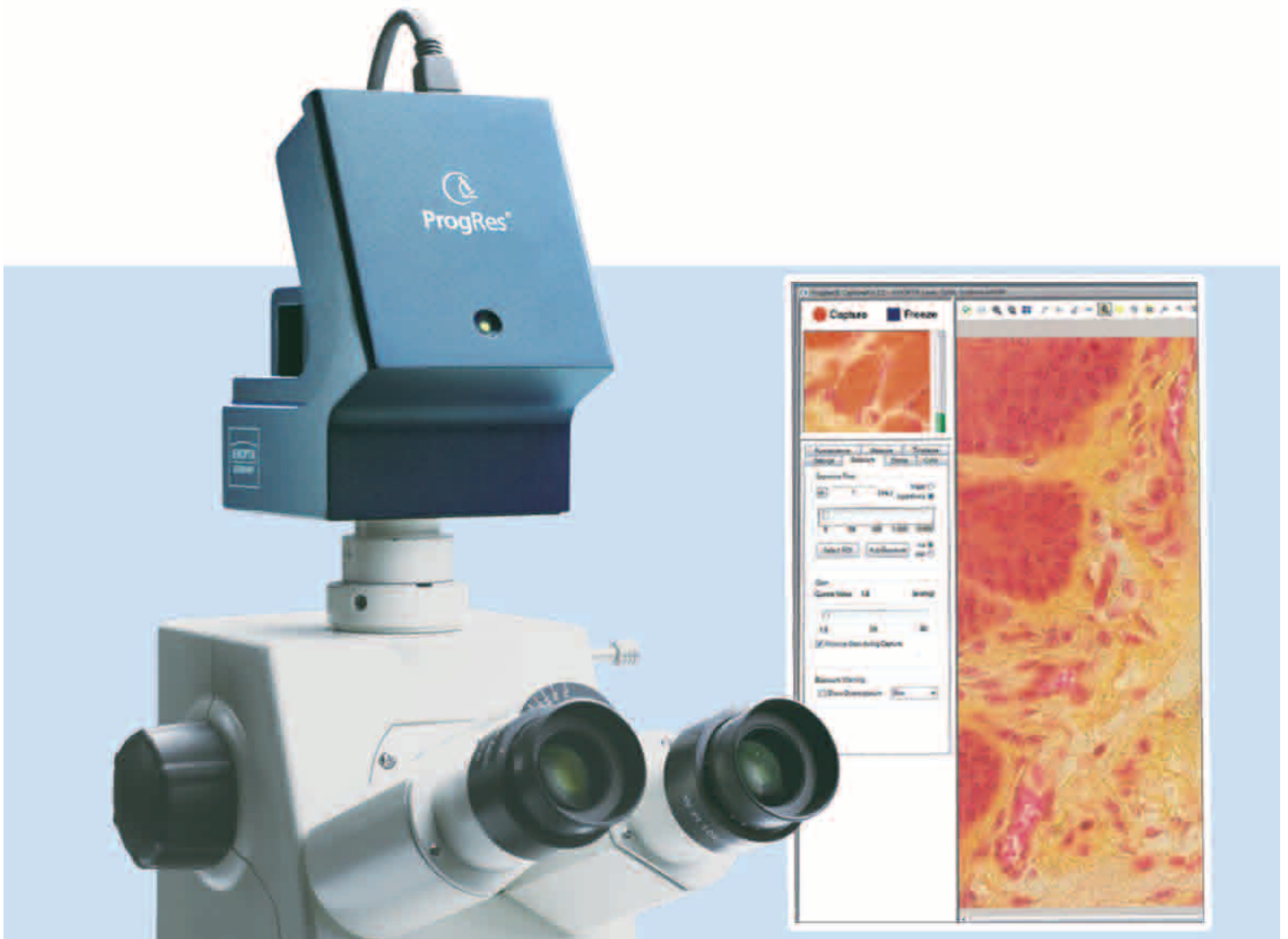
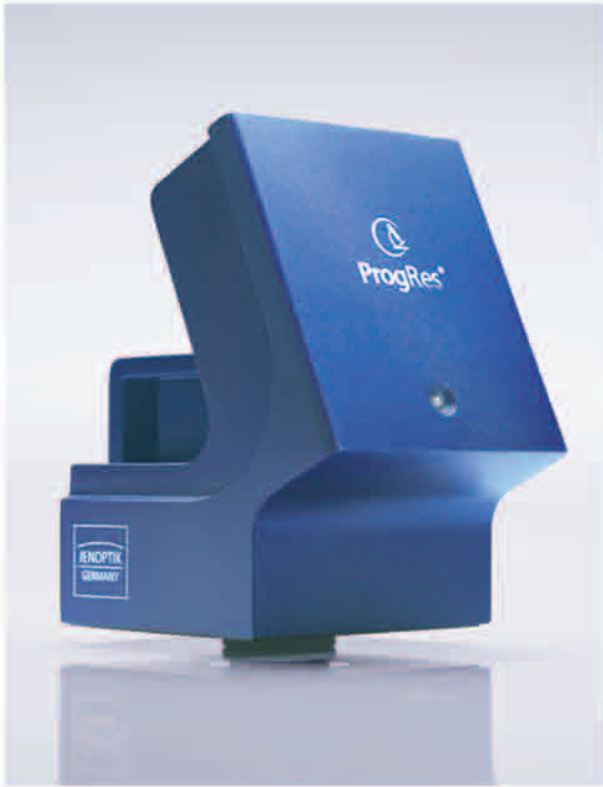




顕微鏡用高精細デジタルカメラ



Excellence through light: Sensors



● **高精細顕微鏡用CCD・CMOSデジタルカメラ**

● **明視野から蛍光観察まで対応**

● **高解像度 カラー／モノクロセンサー**

● **CCD冷却によるノイズ低減**

● **シンプルかつ簡単操作で画像取込み**

● **IEEE1394a(Firewire)／USB2.0**



Jenoptik社(独)が開発したProgRes®カメラシリーズは、顕微鏡やマクロ撮影、明視野観察・暗視野観察・蛍光観察用途などのライフサイエンス分野に最適な、高精細デジタルCCD・CMOSカメラです。

ルーチン作業に適したCMOS/CCDカメラから、研究・蛍光観察に適した高感度冷却CCDカメラまで様々な仕様のモデルを取り揃えております。インターフェースはIEEE1394a(Firewire)/USB2.0を採用し、TWAIN規格にも準拠しており、各社三眼顕微鏡のCマウントアダプタに接続可能です。

また、組み込み用モジュールとしても 이용하실ことができるイメージングモジュールも取り扱っております。

構成

- カメラ本体
- カメラケーブル (IEEE1394/USB)
- カメラスタンド用変換ネジ
- スタンドアロンソフト (Windows/Mac)
- マニュアル
- カメラケース



CMOS ルーチン作業用カメラ

ProgRes® CT3・CT3 USB・CT5 USB

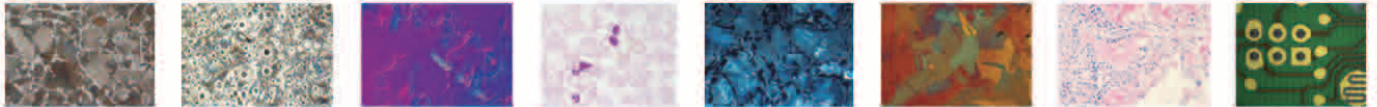
低価格で高いパフォーマンスを持つProgRes®CMOSカメラは、どのような光学顕微鏡・PCにも適合し、対象を素早く・正確に発見することに適しています。

特長

- CMOSカメラ
- 高フレームレート
- 低価格、高パフォーマンス

アプリケーション

- 資料／情報作成
- 病理学
- 材料科学
- イメージアーカイブ
- 品質管理
- 教育教材
- etc.



CCD ルーチン作業用カメラ

ProgRes® C3・C5・C7

高解像度で優れた色再現性を持つProgRes®CCDルーチン作業用カメラは、高品質なイメージドキュメンテーションと画像解析のための理想的なツールです。また、ProgRes®C3・C5はオプションで冷却仕様にすることも可能です。

特長

- CCDカメラ
- 冷却オプション有り
- 最大710万画素
- 優れた色再現性

アプリケーション

- 資料／情報作成
- 地質学
- 病理学
- 品質管理
- 材料科学
- 血液学
- 細胞生物学
- イメージアーカイブ
- 鉱物学
- 組織学
- 犯罪科学
- 教育教材
- etc.



CCD 研究/蛍光観察用カメラ

ProgRes® CF/MF・CF/MF USB・CFcool/MFcool
CFscan/MFscan・C14plus

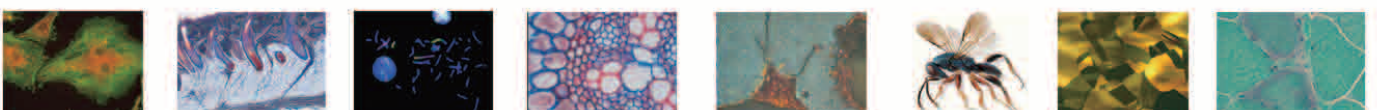
ProgRes®CCD研究用カメラは、蛍光観察等に最適な高感度カメラです。低ノイズの冷却モデルを選択することで、より精細に蛍光観察を行うことが可能です。上位機種ではマイクロスキニング技術により、最大1250万画素の画像を得ることが可能です。また、C14plusを用いる事でそれらの画像をトゥルーカラーで取得することもできます。

特長

- CCDカメラ
- 冷却仕様有り
- マイクロスキニングにより最大1250万画素
- トゥルーカラーモード有り

アプリケーション

- 蛍光顕微鏡観察
- 地質学
- 遺伝学
- イメージアーカイブ
- マクロ撮影
- 血液学
- 微生物学
- 教育教材
- 材料科学
- 組織学
- 化学
- etc.
- 鉱物学
- 病理学
- 品質管理



NEW 高フレームレート

ProgrRes® SpeedXTcore シリーズ

ProgrRes® SpeedXTcore 3・SpeedXTcore 5

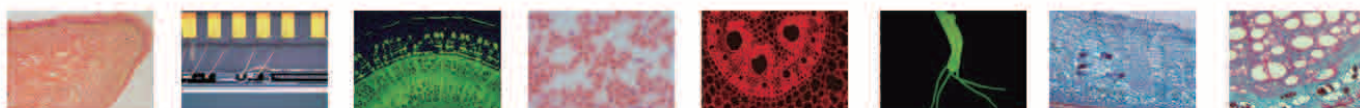
ProgrRes® Speed XTcoreシリーズは、USB対応のハイフレームレート仕様なCCDカメラです。
高解像度での動体観察や、素早く正確な位置決め、分析等の分野において非常に高パフォーマンスなカメラです。

特長

- CCDカメラ
- 高フレームレート
- 低価格、高パフォーマンス

アプリケーション

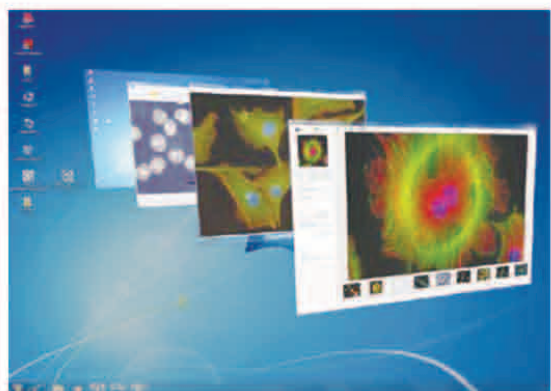
- 資料／情報作成
- 病理学
- 材料科学
- イメージアーカイブ
- 品質管理
- 教育教材 etc.



付属ソフトウェア

ProgrRes® CapturePro

顕微鏡用カメラProgrRes® シリーズには、スタンドアロンソフトウェア「ProgrRes® CapturePro」が標準添付されています。



特長

- カメラに付属
- シンプルかつ簡単操作
- マルチコアCPUを最大現に活用
- Mac対応 (IEEE1394カメラ)
- Twain対応
- SDKオプション
- 日本語モード選択可

マルチ蛍光モード

- ・最大5つまでのカラーフィルターを定義
- ・DIC-イメージオーバーレイ用のワークフロー

マルチフォーカス (Z-スタック)

- ・立体サンプルを複数枚撮影し、焦点のあった箇所を結合して1枚のシャープな画像を作成

タイムラプス (連続撮影)

- ・連続撮影/動画ファイル保存
- ・シーケンス・デレイ時間等調整可

ユーザー選択

- ・ユーザーごとの個別設定
- ・1台のPCIに5台までの異なるカメラモデルを接続可

計測

- ・ライブイメージに実行
- ・取込み画像と共に保存
- ・様々な測定ツール
- ・注釈機能

イメージ撮影

- ・オート露光時間調整機能
- ・オートホワイトバランス
- ・フォーカスツール
- ・ROI
- ・Live/Captureの解像度をそれぞれ選択
- ・マイクロスキャン

他機能

- ・テキストスタンプ
- ・フルスクリーンモード
- ・スナップショット

※本カタログは改良のため、予告無く変更することが御座います [1103]

製造元



日本輸入代理店

ADS 株式会社 アド・サイエンス

〒273-0005 千葉県船橋市本町2-2-7サンテックビル

TEL:047-434-2090 FAX:047-434-2097

http:// www.ads-img.co.jp