

# 大面積 CMOS イメージセンサー／X線カメラ



## Remote RadEyeシリーズ

Remote RadEyeシリーズはセンサー部にRadEye1、RadEye2、RadEyeHR、RadEye200の4種類より選択可能であり、着脱可能なケーブルに取り付けることでカメラの設置が難しい、狭い場所にも対応することができます。用途としては、携帯用NDTアプリケーションのために設計されていますが、設置場所に固定して使用することもできます。

※エネルギー範囲: RadEye1、RadEye2、RadEyeHR、RadEye200は、10～50kV / 10～160kV(EV)の2種類。

RadEyeHRは、10kV～90kVまで対応。ピクセル: 22.5 μm。

※インターフェース: LVDS又はUSB

### ■標準構成

- ◎RadEyeセンサーヘッド (X線CMOSカメラ)
  - ・センサーヘッド部は次の4種類:
    - RadEye1(1ch) / RadEye2(2ch) / RadEyeHR(1ch) / RadEye200(2ch)
- ◎Electronics Module (1ch/2ch)
- ◎Power Supply
- ◎Data Cable ※Electronics ModuleをLVDS選択時のみ付属
- ◎USB Cable ※Electronics ModuleをUSB選択時のみ付属
- ◎PXD 1000 Frame Grabber Board ※Electronics ModuleをLVDS選択時のみ付属
- ◎ShadoCam Imaging Software



	LVDSの場合	USBの場合
Electronics Module (1ch)	1) Shad-o-Box Electronics Module (1ch) [Power Supply, Shado Cam Imaging Software含む] 2) PXD1000 Frame Grabber Board 3) Data Cable	1) Shad-o-Snap Electronics Module (1ch) [Power Supply, Shado Cam Imaging Software含む] 2) USB Cable
Electronics Module (2ch)	1) Shad-o-Box Electronics Module (2ch) [Power Supply, Shado Cam Imaging Software含む] 2) PXD1000 Frame Grabber Board 3) Data Cable	1) Shad-o-Snap Electronics Module (1ch) [Power Supply, Shado Cam Imaging Software含む] 2) USB Cable

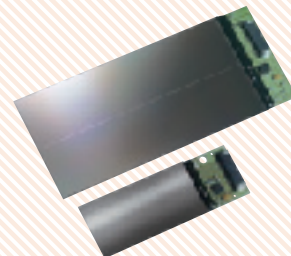
## RadEye シリーズ

RadEyeシリーズはCMOSセンサーの取り込みが基礎から開発ができ、センサーを複数枚合わせることで、イメージングエリアを大きく取ることが可能です。

※エネルギー範囲: 10～50kV / 10～160kV(EV)の2種類

### ■標準構成

- ◎RadEyeセンサーモジュール: センサー1枚から複数枚まで選択可能
  - ※各センサー160kVまで対応のEVタイプあり
- 1) RadEye 1 Sensor (CMOS Sensor 1枚) ピクセル: 48 μm
- 2) RadEye 2 Sensor (CMOS Sensor 2枚) ピクセル: 48 μm
- 3) RadEye 4 Sensor (CMOS Sensor 4枚) ピクセル: 48 μm
- 4) RadEye 8 Sensor (CMOS Sensor 8枚) ピクセル: 48 μm
- 5) RadEye 100 Sensor (CMOS Sensor 1枚) ピクセル: 96 μm



## Shado Cam Imaging Software

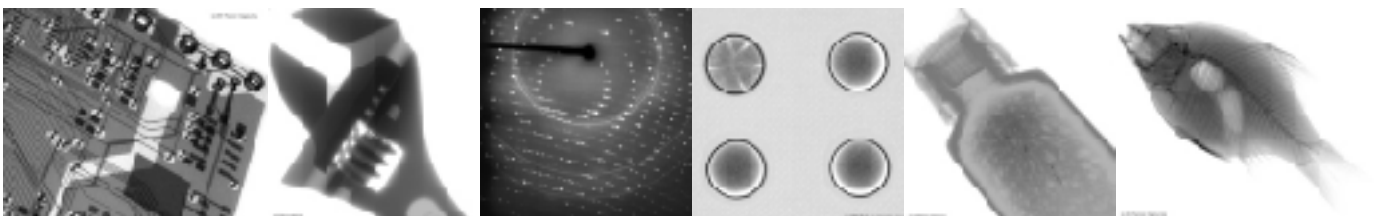
Shado Cam Imaging SoftwareはShad-o-Box、Shad-o-Snapによるカメラの画像取込み・補正・表示・データ保存・プリントアウトなどが可能です。画像フォーマットは12bitのRAWデータを8bitのTIFFやBMP、JPEGに変換することもできます。

## Shado Cam Imaging Library (option)

Shado Cam Imagingライブラリは、RadEyeセンサーを基礎から開発するための専用ライブラリです。

## Shad-o-Snap SDK (option)

Shad-o-Snap SDKは、お客様独自のアプリケーションからShad-o-Snapカメラへ簡単にアクセスするためのDLLをご提供します。



## 概要

Rad-Icon社のX線カメラは、12bitデジタルインターフェースを備えたスタンドアロン型の高解像度のX線イメージング装置です。

非破壊検査、イメージング研究など幅広いアプリケーションにご利用いただけます。

## 特長

- イメージエリアが大きい(最大20x25cm)
- イメージ取込み(最大 2.7fps) ※HSタイプ使用時、最大 20 fps
- 磁界の影響を受けずイメージのゆがみがない
- 高感度 12bit、高解像度 10lp/mm
- 1ピクセル 48x48  $\mu$ m / 96x96  $\mu$ m
- 費用対効果に優れている(データの電子化、フィルムレス)
- 内蔵されているシンチレータを外すことで大面積の可視光イメージの取り込みが可能
- カメラ本体の厚さ 23mmの省スペース

## Shad-o-Boxシリーズ

Shad-o-BoxシリーズはインターフェースにLVDSを採用し、オプションで最大30mまでケーブルを伸ばすことができます。パソコンとX線源をご用意していただければ簡単に使用することが可能です。

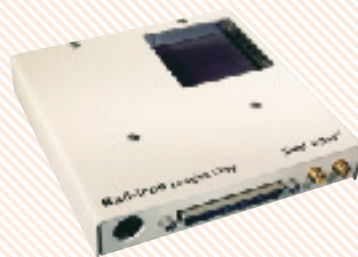
※エネルギー範囲: 10~50kV / 10~160kV(EV)の2種類

### ■標準構成

- ◎Shad-o-Box (X線CMOSカメラ)
- ◎Power Supply
- ◎Data Cable ※標準: 3m
- ◎PXD 1000 Frame Grabber Board
- ◎ShadoCam Imaging Software

### ■オプション

ShadoCam Imaging Library (ソフトウェア開発用ライブラリ)



PXD 1000 Frame Grabber Board

## Shad-o-Snapシリーズ

Shad-o-SnapシリーズはインターフェースにUSB1.1を採用し、簡単にパソコンに取り込むことができます。

X線源をご用意していただければ簡単に使用することが可能です。

※エネルギー範囲: 10~50kV / 10~160kV(EV)の2種類

### ■標準構成

- ◎Shad-o-Snap (X線CMOSカメラ)
- ◎Power Supply
- ◎USB Cable ※標準: 3m
- ◎ShadoCam Imaging Software

### ■オプション

Shad-o-SnapSDK (ソフトウェア開発用ライブラリ)



## Skia Graphシリーズ

Skia GraphシリーズはインターフェースにLVDSを採用し、パソコンとX線源をご用意して頂ければ簡単に使用することが可能です。

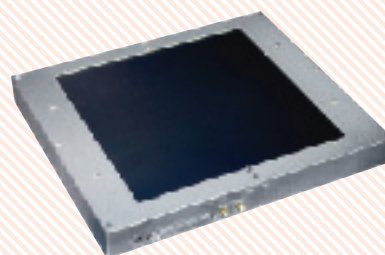
※エネルギー範囲: 10~50kV / 10~160kV(EV)の2種類。インターフェース: Ethernet interfaceあり。ピクセル: 96  $\mu$ m。

### ■標準構成

- ◎Skia Graph (X線CMOSカメラ)
- ◎Power Supply
- ◎Data Cable ※標準: 3m
- ◎PXD 1000 Frame Grabber Board
- ◎ShadoCam Imaging Software

### ■オプション

ShadoCam Imaging Library (ソフトウェア開発用ライブラリ)



## ■ Shad-o-Box シリーズ [セット:CMOS + PXD1000 + Data Cable + ソフトウェア]

モデル	画素サイズ	取込みエリア	インターフェース	ピクセルサイズ*	A/D	実用範囲
Shad-o-Box 512 / EV	512 x 1024	24.6 x 49.2 mm	LVDS	48 x 48 $\mu$ m	12 / 14 bit	10-50 kV (up to 160kV)
Shad-o-Box 1024 / EV	1024 x 1024	49.2 x 49.2 mm	LVDS	48 x 48 $\mu$ m	12 / 14 bit	10-50 kV (up to 160kV)
Shad-o-Box 2048 / EV	2048 x 1024	98.6 x 49.2 mm	LVDS	48 x 48 $\mu$ m	12 / 14 bit	10-50 kV (up to 160kV)
Shad-o-Box 4K / EV	2000 x 2048	96.1 x 98.6 mm	LVDS	48 x 48 $\mu$ m	12 bit	10-50 kV (up to 160kV)
Shad-o-Box HS / EV	512 x 512	49.3 x 49.2 mm	LVDS	96 x 96 $\mu$ m	12 / 14 bit	10 - 160kV
	512 x 1024	49.2 x 98.6 mm				

## ■ Shad-o-Snap シリーズ [セット:CMOS + USB Cable + ソフトウェア]

モデル	画素サイズ	取込みエリア	インターフェース	ピクセルサイズ*	A/D	実用範囲
Shad-o-Snap 4K / EV	2000 x 2048	98.6 x 96.1 mm	USB	48 x 48 $\mu$ m	12 bit	10-50 kV (up to 160kV)
Shad-o-Snap 1024 / EV	1000 x 1024	49.3 x 48.0 mm	USB	48 x 48 $\mu$ m	12 bit	10-50 kV (up to 160kV)
Shad-o-Snap 2048 / EV	1000 x 2048	98.6 x 48.0 mm	USB	48 x 48 $\mu$ m	12 bit	10-50 kV (up to 160kV)

## ■ Skia Graph シリーズ [セット:CMOS + PXD1000 + Data Cable + ソフトウェア]

モデル	画素サイズ	取込みエリア	インターフェース	ピクセルサイズ*	A/D	実用範囲
Skia Graph 8 / EV	2000 x 2048	192 x 197 mm	LVDS	96 x 96 $\mu$ m	12 / 14 bit	10-50 kV (up to 160kV)
Skia Graph 8 PT	2000 x 2048	192 x 197 mm	GigE	96 x 96 $\mu$ m	12 / 14 bit	10-50 kV (up to 160kV)
Skia Graph 10 / EV	2000 x 2560	192 x 246 mm	LVDS	96 x 96 $\mu$ m	12 / 14 bit	10-50 kV (up to 160kV)

[セット:CMOS + ElectronicsModule + USB Cable + ソフトウェア]

## ■ Remote RadEye シリーズ [セット:CMOS + ElectronicsModule + PXD1000&Data Cable + ソフトウェア]

モデル	画素サイズ	取込みエリア	インターフェース	ピクセルサイズ*	A/D	実用範囲
Remote RadEye 1 / EV	512 x 1024	24.6 x 49.2 mm	LVDS / USB	48 x 48 $\mu$ m	12 / 14 bit	10-50 kV (up to 160kV)
Remote RadEye 2 / EV	1024 x 1024	49.3 x 49.2 mm	LVDS / USB	48 x 48 $\mu$ m	12 / 14 bit	10-50 kV (up to 160kV)
Remote RadEye HR	1200 x 1600	27.0 x 36.0 mm	LVDS / USB	22.5x22.5 $\mu$ m	12 / 14 bit	10 - 90 kV
Remote RadEye 200 / EV	1024 x 1000	98.4 x 96.0 mm	LVDS / USB	96 x 96 $\mu$ m	12 / 14 bit	10-50 kV (up to 160kV)

## ■ RadEye シリーズ

モデル	画素サイズ	取込みエリア	インターフェース	ピクセルサイズ*	A/D	実用範囲
Rad Eye 1 / EV	512 x 1024	24.6 x 49.2 mm	アナログ	48 x 48 $\mu$ m	-	10-50 kV (up to 160kV)
Rad Eye 2 / EV	1024 x 1024	49.3 x 49.2 mm	アナログ	48 x 48 $\mu$ m	-	10-50 kV (up to 160kV)
Rad Eye 4 / EV	2048 x 1024	98.6 x 49.2 mm	アナログ	48 x 48 $\mu$ m	-	10-50 kV (up to 160kV)
Rad Eye 8 / EV	2048 x 2048	98.4 x 98.6 mm	アナログ	48 x 48 $\mu$ m	-	10-50 kV (up to 160kV)
Rad Eye 100 / EV	512 x 1024	49.2 x 98.3 mm	アナログ	96 x 96 $\mu$ m	-	10-50 kV (up to 160kV)

※EVは10-160kV

※本カタログは改良のため仕様は予告なく変更することがあります [1002]

製造元



日本輸入販売代理店

ADS 株式会社 アド・サイエンス  
 〒273-0005 千葉県船橋市本町2-2-7サンテックビル  
 TEL:047-434-2090 FAX:047-434-2097  
<http://www.ads-img.co.jp>