



高精細顕微鏡用カラーデジタルカメラ



Excellence through light: Sensors



高解像カラー/モノクロセンサーで高精細画像

USB2.0/IEEE 1394a(FireWire)に対応

シンプルかつ簡単操作で画像取込み

タイムラプスアプリケーション

CCD冷却によるノイズ低減

TWAIN対応ソフトから制御可能



Jenoptik社（独）が開発したProgResRカメラシリーズは、USB2.0/IEEE1394a規格のインターフェースを採用しTWAIN規格にも準拠しております。顕微鏡やマクロ撮影、蛍光観察用途などのライフサイエンス分野に最適な高精細デジタルCCD/CMOSカメラです。TWAIN規格では、デジタルカメラ側と全くカメラを意識せずに製作された画像処理ソフトウェアが同じくTWAIN規格に準拠していれば接続が可能でカメラからの画像をダイレクトに処理できる大変便利な機能です。優れた顕微鏡画像解析システムの構築が可能です。

また、組み込み用モジュールとしても使用できるImaging Modulesも取り扱いをしております。

構成

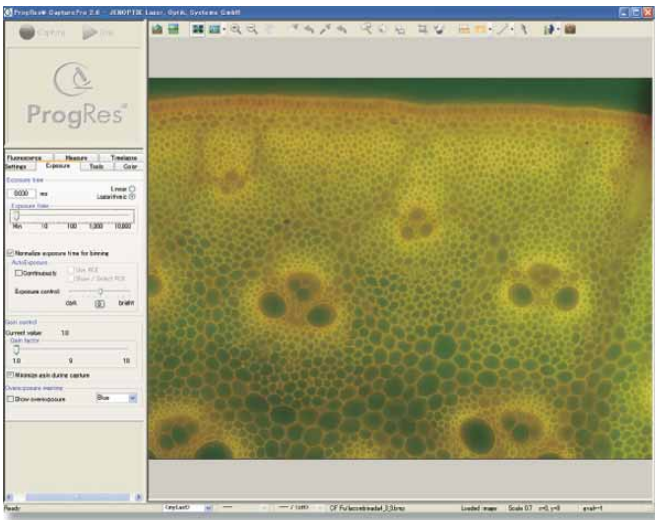
- ・カメラ本体
- ・IEEE 1394a(Firewire)ケーブル / USBケーブル
- ・カメラスタンド用ネジ変換ネジ (3/8"→1/4")
- ・スタンドアロンソフト (Windows/Mac)
- ・マニュアル
- ・カメラケース

※ ProgRes®CFscan/C14plus 追加アイテム

- キャリブレーションスライド
- クリーニングブラシ



ソフトウェア



マルチ蛍光モード

- ・最大5つまでのカラーフィルターを定義
- ・マルチ蛍光画像用のガイド付きワークフロー
- ・自動蛍光調整
- ・DIC-イメージオーバーレイ

測定

- ・校正オプション
- ・様々な測定ツール
- ・取り込み画像と共に保存
- ・再現可能なデータ
- ・注釈機能

ライブ画像機能

- ・画像反転/回転
- ・フォーカスツール
- ・自動露光時間調整

ユーザー選択

- ・ユーザーごとの個別設定
- ・一台のPCに5台までの異なったカメラモデルを接続

プログラマブル

- ・様々な解像度
- ・ROI及び切り取り機能
- ・マイクロスキャンング

マルチフォーカス (Z-スタック)

- ・生物イメージの複数平面撮影
- ・シャープな画像の作成
- マルチフォーカス：各平面画像のシャープな領域の結合

タイムラプス

- ・取り込みシーケンスのディレイと持続時間を調整
- ・動画ファイルとして保存

ProgRes® シリーズカメラ ラインナップ

■ProgRes® CMOS / CCD ルーチン作業用カメラ

	CT1	CT3	CT5	C3	C5	C7
主な用途	CMOS ルーチン作業用 / 資料化用			CCD ルーチン作業用 / 資料化用		
カラー/モノクロ	カラー/モノクロ	カラー	カラー/モノクロ	カラー	カラー	カラー
画素数	130万画素	315万画素	500万画素	330万画素	500万画素	710万画素
最大画素数	130万画素	315万画素	500万画素	330万画素	500万画素	710万画素
ピクセルサイズ	5.2 μm ²	3.2 μm ²	2.2 μm ²	3.45 μm ²	3.4 μm ²	1.86 μm ²
冷却	-	-	-	option	option	-
最大フレームレート*	30 fps	12 fps	6 fps	18 fps	9 fps	11 fps
露光時間	60 μs ...0.5s	50 μs ...3s	75 μs ...3s	500 μs ...180s	400 μs ...180s	200 μs ...5s
デジタル化	10 bit	10 bit	12 bit	12 bit	12 bit	12 bit
トリガー	●	●	●	●	●	●
アナログゲイン	1x ...8x	1x ...8x	1x ...8x	1x ...8x	1x ...8x	1x ...16x
マイクロスキャンング	-	-	-	-	-	-
インターフェース	USB2.0	USB2.0/ IEEE 1394a	USB2.0	IEEE 1394a	IEEE 1394a	IEEE 1394a

* フルフレーム時

※USB2.0はWindowsのみのご利用となります



■ProgRes® CCD 研究用カメラ

	CS	CF	CF cool	CF scan	C14plus	MS	MF	MF cool	MF scan	
主な用途	研究用					蛍光観察用				
カラー/モノクロ	カラー	カラー	カラー	カラー	カラー	モノクロ	モノクロ	モノクロ	モノクロ	
画素数	45万画素	140万画素	140万画素	140万画素	140万画素	45万画素	140万画素	140万画素	140万画素	
最大画素数	45万画素	140万画素	140万画素	1250万画素	1250万画素	45万画素	140万画素	140万画素	1250万画素	
ピクセルサイズ	8.3 μm ²	6.45 μm ²	6.45 μm ²	6.45 μm ²	6.45 μm ²	8.3 μm ²	6.45 μm ²	6.45 μm ²	6.45 μm ²	
冷却	-	-	●	●	●	-	-	●	●	
最大フレームレート*	50 fps	13 fps	13 fps	13 fps	13 fps	50 fps	13 fps	13 fps	13 fps	
露光時間	50 μs ...270s	200 μs ...180s	200 μs ...300s	200 μs ...300s	200 μs ...600s	50 μs ...270s	200 μs ...180s	200 μs ...300s	200 μs ...300s	
デジタル化	12 bit	12 bit	14 bit	14 bit	14 bit	12 bit	12 bit	14 bit	14 bit	
トリガー	●	●	●	●	●	●	●	●	●	
アナログゲイン	1x ...8x	1x ...8x	1x ...8x	1x ...8x	1x ...8x	1x ...8x	1x ...8x	1x ...8x	1x ...8x	
マイクロスキャンング	-	-	-	●	●	-	-	-	●	
インターフェース	USB2.0	USB2.0/ IEEE 1394a	IEEE 1394a	IEEE 1394a	IEEE 1394a	USB2.0	USB2.0/ IEEE 1394a	IEEE 1394a	IEEE 1394a	

* フルフレーム時

※USB2.0はWindowsのみのご利用となります

ProgRes[®] CT1・CT3・CT5

ProgRes[®] CMOSカメラ ルーチン作業用

資料/情報作成/病理学/品質管理/細胞生態学/鉱物学/分析 etc.

	CT1	CT3	CT5
カラー/モノクロ	カラー/モノクロ	カラー	カラー/モノクロ
冷却	×	×	×
最大画素数	130万	315万	500万
ピクセルサイズ	5.2 μm ²	3.2 μm ²	2.2 μm ²
最大露光時間	0.5秒	3秒	3秒
ADコンバーター	10bit	10bit	12bit
アナログゲイン	1x ...8x	1x ...8x	1x ...8x
インターフェース	USB2.0	USB2.0/IEEE 1394a	USB2.0

※USB2.0はWindowsのみのご利用となります



ProgRes[®] C3・C5・C7

ProgRes[®] CCDカメラ ルーチン作業用

資料/情報作成/病理学/品質管理/細胞生態学/鉱物学/分析 etc.

	C3	C5	C7
カラー/モノクロ	カラー	カラー	カラー
冷却	option	option	×
最大画素数	330万	500万	710万
ピクセルサイズ	3.45 μm ²	3.4 μm ²	1.86 μm ²
最大露光時間	180秒	180秒	5秒
ADコンバーター	12bit	12bit	12bit
アナログゲイン	1x ...8x	1x ...8x	1x ...16x
インターフェース	IEEE 1394a	IEEE 1394a	IEEE 1394a



ProgRes[®] CS・CF・CF^{cool}・CF^{scan}・C14^{plus}

ProgRes[®] CCDカメラ 研究用 (カラー蛍光観察対応)

遺伝学/微生物学/化学/マクロ撮影 etc.

	CS	CF	CF ^{cool}	CF ^{scan}	C14 ^{plus}
カラー/モノクロ	カラー	カラー	カラー	カラー	カラー
冷却	-	-	○	○	○
最大画素数	45万	140万	140万	1250万	1250万
ピクセルサイズ	8.3 μm ²	6.45 μm ²	6.45 μm ²	6.45 μm ²	6.45 μm ²
最大露光時間	270秒	180秒	300秒	300秒	600秒
ADコンバーター	12bit	12bit	14bit	14bit	14bit
アナログゲイン	1x ...8x	1x ...8x	1x ...8x	1x ...8x	1x ...8x
インターフェース	USB2.0	USB2.0/IEEE 1394a	IEEE 1394a	IEEE 1394a	IEEE 1394a

※USB2.0はWindowsのみのご利用となります



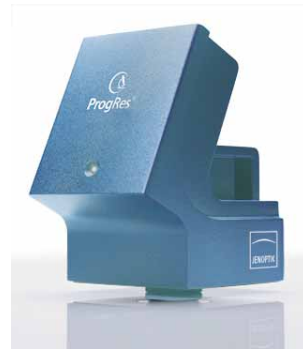
ProgRes[®] MS・MF・MF^{cool}・MF^{scan}

ProgRes[®] CCDカメラ 蛍光用 (高画質モノクロカメラ)

生命科学/金相学/蛍光発光/位相差顕微鏡法 etc.

	MS	MF	MF ^{cool}	MF ^{scan}
カラー/モノクロ	モノクロ	モノクロ	モノクロ	モノクロ
冷却	-	-	○	○
最大画素数	45万	140万	140万	1250万
ピクセルサイズ	8.3 μm ²	6.45 μm ²	6.45 μm ²	6.45 μm ²
最大露光時間	270秒	180秒	300秒	300秒
ADコンバーター	12bit	12bit	14bit	14bit
アナログゲイン	1x ...8x	1x ...8x	1x ...8x	1x ...8x
インターフェース	USB2.0	USB2.0/IEEE 1394a	IEEE 1394a	IEEE 1394a

※USB2.0はWindowsのみのご利用となります



仕様は予告なく変更することがあります [0911]

製造元



日本輸入代理店

ADS 株式会社 アド・サイエンス

〒273-0005 千葉県船橋市本町2-2-7サンテックビル
TEL:047-434-2090 FAX:047-434-2097
http://www.ads-img.co.jp