

# マルチスペクトル イメージングシステム

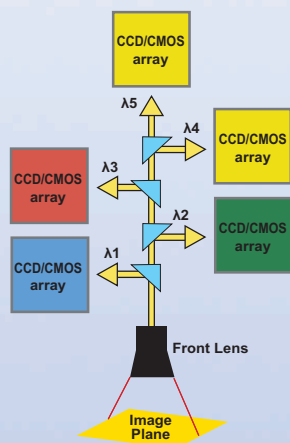
## Condor-1000MS シリーズ

◆1台のカメラで最大5チャンネル画像同時取得

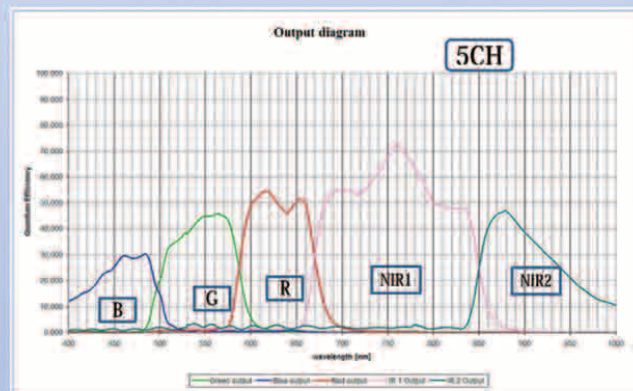
◆チャンネル数(1~5ch)・各種センサーを選択可

＜各種センサー＞

- ① RGBベイヤーカラーセンサー
- ② Visibleモノクロセンサー
- ③ 各RGB成分用モノクロセンサー
- ④ 近赤外NIR1センサー（中心波長750nm）
- ⑤ 近赤外NIR2センサー（中心波長900nm）



▼各波長成分の光を抽出(最大5ch)

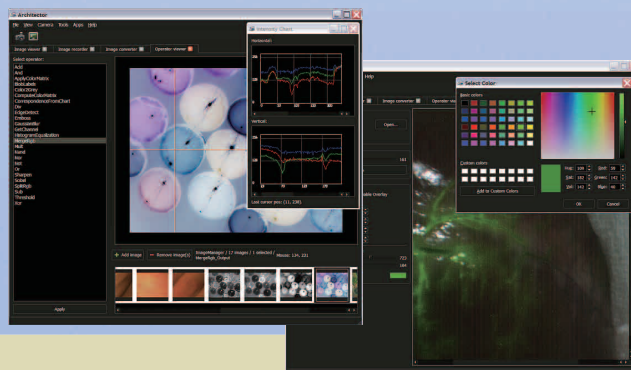


### 仕様

- ・出力:リアルタイム  
CameraLink/GigE/FiberOptic I/F
- ・光学系:ダイクロイックプリズム、Mill規格、反射1%以下
- ・CCD/CMOS 高解像度センサー
- ・カスタム仕様有り

### 用途

- ・リモートセンシング
- ・林業/鉱物/海洋/農業/地球環境
- ・野菜の生育管理/食品
- ・医療/衣料品/BIO
- ・異物検査/木材の検査



### 付属ソフトウェア [Architector Vision Suite]

マルチスペクトル・マルチチャンネルイメージの観察に最適なソフトウェアです。画像取得や各種分析を行います。

## Condor-1000MS 5 センサー方式：各RGB成分用モノクロ + NIR 2ch



インターフェース(選択方式)	CameraLink / GigE / FiberOptic
解像度	659x494 / 1280x1024 / 1360x1024pix
ビット数	8 / 10bit
システムフレームレート(最大)	150 fps
センサーフレームレート(最大)	30 fps
電源供給	12~24V (コネクタ/Hirose HR10)
寸法 (ex lens)	124 x 122 x 154mm
マウント	Hasselblad

RGB +NIR1 +NIR2			
CMOS [R/G/B]	3ch	130万画素	MS5-VNN-15-CL
CMOS [NIR1/NIR2]	2ch		MS5-VNN-15-GE
CMOS [R/G/B]	3ch		MS5-VNN-15-FO
CCD [R/G/B]	3ch	140万画素	MS5-VNN-285-CL
CCD [NIR1/NIR2]	2ch		MS5-VNN-285-GE
CCD [R/G/B]	3ch		MS5-VNN-285-FO
CCD [R/G/B]	3ch	33万画素	MS5-VNN-618-CL
CCD [NIR1/NIR2]	2ch		MS5-VNN-618-GE

## Condor-1000MS 4 センサー方式：各RGB成分用モノクロ + NIR 1ch



インターフェース(選択方式)	CameraLink / GigE / FiberOptic
解像度	659x494 / 1280x1024 / 1360x1024pix
ビット数	8 / 10bit
システムフレームレート(最大)	120 fps
センサーフレームレート(最大)	30 fps
電源供給	12~24V (コネクタ/Hirose HR10)
寸法 (ex lens)	102 x 80 x 125mm
マウント	Nikon Fマウント

RGB +NIR			
CMOS [R/G/B]	3ch	130万画素	MS4-VN-15-CL
CMOS [NIR]	1ch		MS4-VN-15-GE
CMOS [R/G/B]	3ch		MS4-VN-15-FO
CCD [R/G/B]	3ch	140万画素	MS4-VN-285-CL
CCD [NIR]	1ch		MS4-VN-285-GE
CCD [R/G/B]	3ch		MS4-VN-285-FO
CCD [R/G/B]	3ch	33万画素	MS4-VN-618-CL
CCD [NIR]	1ch		MS4-VN-618-GE

## Condor-1000MS 3 センサー方式：RGBベイヤー + NIR 2ch / Visibleモノクロ + NIR 2ch / 各RGB成分用モノクロ



インターフェース(選択方式)	CameraLink/GigE/FiberOptic
解像度	1280x1024 / 1360 x 1024 / 2652x1768pix
ビット数	8 / 10bit
システムフレームレート(最大)	90 fps
センサーフレームレート(最大)	30fps
電源供給	12~24V (コネクタ/Hirose HR10)
寸法 (ex lens)	60 x 60 x 60mm (ex lens)
マウント	Nikon Fマウント (MS3-RGBのみ、Cマウント)

Bayer +NIR1 +NIR2			
CMOS [RGBベイヤー]	1ch	130万画素	MS3-PCH-15-CL
CMOS [NIR1/NIR2]	2ch		MS3-PCH-15-GE
CMOS [RGBベイヤー]	1ch		MS3-PCH-15-FO
CCD [RGBベイヤー]	1ch	140万画素	MS3-PCH-285-CL
CCD [NIR1/NIR2]	2ch		MS3-PCH-285-GE
CCD [RGBベイヤー]	1ch		MS3-PCH-285-FO
CCD [RGBベイヤー]	1ch	33万画素	MS3-PCH-618-CL
CCD [NIR1/NIR2]	2ch		MS3-PCH-618-GE

Gray +NIR1 +NIR2			
CMOS [RGBベイヤー]	1ch	130万画素	MS3-GNN-15-CL
CMOS [NIR1/NIR2]	2ch		MS3-GNN-15-GE
CMOS [RGBベイヤー]	1ch		MS3-GNN-15-FO
CCD [RGBベイヤー]	1ch	140万画素	MS3-GNN-285-CL
CCD [NIR1/NIR2]	2ch		MS3-GNN-285-GE
CCD [RGBベイヤー]	1ch		MS3-GNN-285-FO
CCD [RGBベイヤー]	1ch	33万画素	MS3-GNN-618-CL
CCD [NIR1/NIR2]	2ch		MS3-GNN-618-GE

RGB			
CMOS [R/G/B]	3ch	130万画素	MS3-GNN-15-CL
CMOS [R/G/B]	3ch		MS3-GNN-15-GE
CMOS [R/G/B]	3ch		MS3-GNN-15-FO
CCD [R/G/B]	3ch	140万画素	MS3-GNN-285-CL
CCD [R/G/B]	3ch		MS3-GNN-285-GE
CCD [R/G/B]	3ch		MS3-GNN-285-FO
CCD [R/G/B]	3ch	33万画素	MS3-GNN-618-CL
CCD [R/G/B]	3ch		MS3-GNN-618-GE

## Condor-1000MS 2 センサー方式：RGBベイヤー + NIR



インターフェース(選択方式)	CameraLink / GigE / FiberOptic
解像度	659x494 / 1280x1024 / 1360x1024pix
ビット数	8 / 10bit
システムフレームレート(最大)	60 fps
センサーフレームレート(最大)	30 fps
電源供給	12~24V (コネクタ/Hirose HR10)
寸法 (ex lens)	102 x 80 x 125mm
マウント	Nikon Fマウント

Bayer +NIR			
CMOS [RGBベイヤー]		130万画素	MS2-BN-15-CL
CMOS [NIR]			MS2-BN-15-GE
CMOS [RGBベイヤー]			MS2-BN-15-FO
CCD [RGBベイヤー]		140万画素	MS2-BN-285-CL
CCD [NIR]			MS2-BN-285-GE
CCD [RGBベイヤー]			MS2-BN-285-FO
CCD [RGBベイヤー]		33万画素	MS2-BN-618-CL
CCD [NIR]			MS2-BN-618-GE

## Condor-1000MS 1 センサー方式：RGBベイヤー / Foveon X3 / NIR



インターフェース(選択方式)	CameraLink / GigE / FiberOptic
解像度	1280x1024 / 1360 x 1024 / 2652x1768pix
ビット数	8 / 10bit
システムフレームレート(最大)	30 fps
センサーフレームレート(最大)	30 fps
電源供給	12~24V (コネクタ/Hirose HR10)
寸法 (ex lens)	60x60x60mm (MS1-RGB-FVのみ、78 x 83 x 80 mm)
マウント	Cマウント(MS1-RGB-FVのみ、NikonFマウント)

Visible			
CMOS [RGBベイヤー]		130万画素	MS1-VIS-15-CL
CMOS [RGBベイヤー]			MS1-VIS-15-GE
CMOS [RGBベイヤー]			MS1-VIS-15-FO
CCD [RGBベイヤー]		140万画素	MS1-VIS-285-CL
CCD [RGBベイヤー]			MS1-VIS-285-GE
CCD [RGBベイヤー]			MS1-VIS-285-FO

NIR			
CMOS [NIR]		130万画素	MS1-NIR-15-CL
CMOS [NIR]			MS1-NIR-15-GE
CMOS [NIR]			MS1-NIR-15-FO
CCD [NIR]		140万画素	MS1-NIR-285-CL
CCD [NIR]			MS1-NIR-285-GE
CCD [NIR]			MS1-NIR-285-FO

RGB			
CMOS [3 layer technology]		1410万画素	MS1-RGB-FV-CL
CMOS [3 layer technology]			MS1-RGB-FV-GE
CMOS [3 layer technology]			MS1-RGB-FV-FO

※本カタログは改良のため、予告なく変更することがございます [1105]

製造元



日本輸入販売代理店

ADS 株式会社 アド・サイエンス

〒273-0005 千葉県船橋市本町2-2-7サンテックビル  
TEL:047-434-2090 FAX:047-434-2097

http://www.ads-img.co.jp