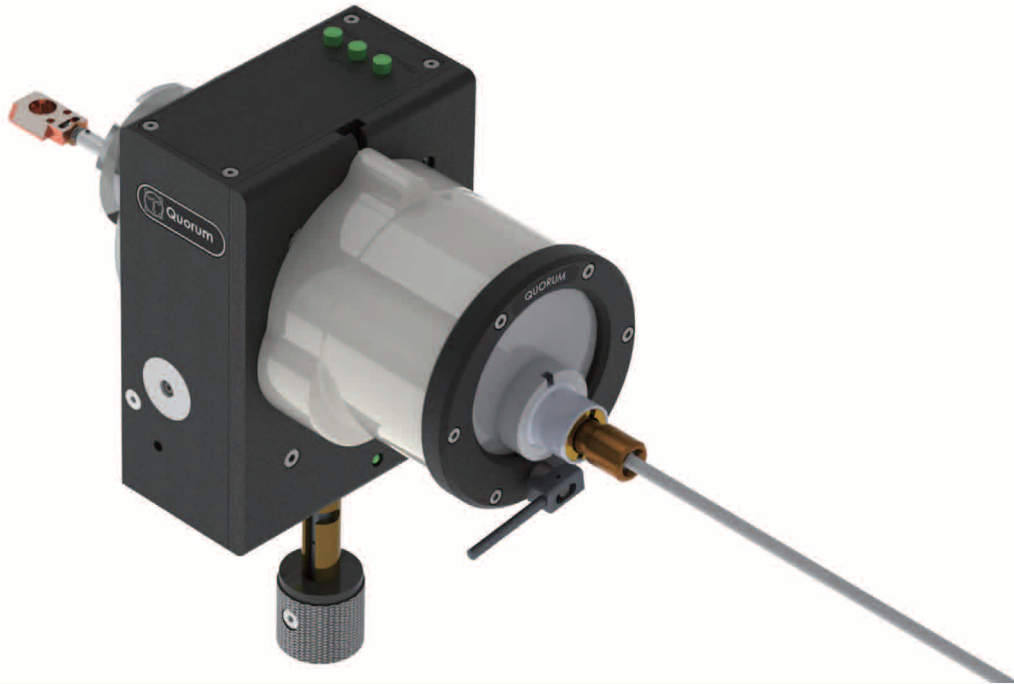




Quorum Technologies

PP3004 QuickLok

Airlockトランスファーユニット



SEM & FIB/SEM, ビームラインや真空装置用

常温下で SEM、FIB/SEM、ビームラインや真空装置に試料を搬送するのに適した装置です。クイックロックは大気に敏感な試料を真空下で搬送可能です。トランスファーデバイスは密封が可能で、不活性ガスグローブボックスやさまざまな真空プラットフォームに使用可能な大気非暴露タイプの試料トランスファーユニットです。

- 真空もしくは不活性ガス雰囲気下で試料をトランスファー
- 市販の SEM や FIB, グローブボックス, ビームライン装置など
様々な装置にレトロフィット
- PP3006 へのアップグレード可能

■ 装置詳細

システム構成

クイックロックはローディングチャンバー本体とポンプ、ベント、搬送システムからなります。これには、カスタムデザインの真空装置へのインターフェースフランジも含まれます（排気装置参照）。

コンパクトな真空搬送用トランスファーデバイスはバヨネットタイプシャフトで、試料ホルダー（シャトル）が簡単に脱着できます。標準のシャトル以外にも、オプションの試料ホルダーを取り付けることができます。クイックロックの内側にあるインターロックと連動した LED 照明で試料交換を容易にします。

クイックロックの使用方法

試料を適したシャトルにセットしトランスファーデバイスに取り付けます。トランスファーデバイスをエアロックにアタッチして内部を排気します。ゲートバルブを開け、試料を SEM ステージに移動します。他の真空装置やグローブボックスからの搬送用にオプションでインターフェースフランジの追加も可能です。

排気について

クイックロック用排気システムとしてロータリーポンプまたはオイルフリーポンプ、ターボ分子ポンプが必要です。

■ 仕様

- ・ エアロックアッセンブリー（ポンプ、ベント、搬送制御、ゲートバルブ）
- ・ 真空ポンプへの接続部品
- ・ SEM チャンバー接続用カスタムデザインフランジ
- ・ シャトル用 SEM 側ステージ
- ・ LED チャンバーライト（インターロック付）
- ・ 真空装置、不活性ガス対応試料搬送用トランスファーデバイス

試料ホルダー

- ・ 保持クリップ付き試料シャトル
- ・ 試料シャトル（ブランク）
- ・ 試料シャトル（φ10mm 試料スタブ用）
- ・ φ10mm ブランクスタブ（10 個）

排気装置

排気装置としてロータリーポンプまたはオイルフリーポンプ、ターボ分子ポンプステーション（推奨）が必要です。

- ・ Pfeiffer Duo 6：5 m³/hr オイルミストフィルタ付きロータリーポンプ
- ・ Pfeiffer HiCube 80：ターボ分子ポンプおよびダイヤフラムポンプ



※本カタログは改良のため予告なく変更することが御座います [1504]

[製造元]



Quorum Technologies

Quorum Technologies Ltd
http://www.quorumtech.com/

[国内総代理店]

株式会社 アド・サイエンス

〒273-0005
千葉県船橋市本町2-2-7船橋本町プラザビル
Tel 047-434-2090 Fax 047-434-2097
Url http://www.ads-img.co.jp/
E-mail ads-contact@ads-img.co.jp

ADS
Imaging & Science
Technologies