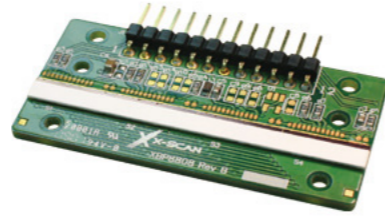


X線ラインスキャンボード

〈共通仕様〉

- ・供給電圧：-0.3V~6.0V
- ・リファレンス/デジタル入力 電圧：-0.3V~VDD +0.3V
- ・操作温度：-5℃~+60℃、保管温度：-10℃~+70℃



■XB8850シリーズ

| | 記号 | XB8850-6.0G | | XB8850-12.0G | | 単位 |
|----------|----|-------------|-------|--------------|-------|----|
| | | 100μm | 50μm | 100μm | 50μm | |
| エレメントピッチ | P | 100 | 50 | 100 | 50 | μm |
| 素子 幅 | W | 40 x 2 | 40 | 40 x 2 | 40 | μm |
| 素子 高さ | H | 75 | 75 | 75 | 75 | μm |
| 素子数 | - | 1536 | 3072 | 3072 | 6144 | - |
| 有効エリア長 | - | 153.6 | 153.6 | 307.2 | 307.2 | mm |

■XB8801Rシリーズ

| | 記号 | XB8801R-2.0 | | XB8801R-4.0 | | 単位 |
|----------|----|-----------------|------------------|-----------------|------------------|----|
| | | low 0.2-mm mode | high 0.1-mm mode | low 0.2-mm mode | high 0.1-mm mode | |
| エレメントピッチ | P | 0.2 | 0.1 | 0.2 | 0.1 | mm |
| 素子 幅 | W | 0.170 | 0.085 | 0.170 | 0.085 | mm |
| 素子 高さ | H | 0.300 | 0.150 | 0.300 | 0.150 | mm |
| 素子数 | - | 256 | 512 | 512 | 1024 | - |
| 有効エリア長 | - | 51.2 | 51.2 | 102.4 | 102.4 | mm |

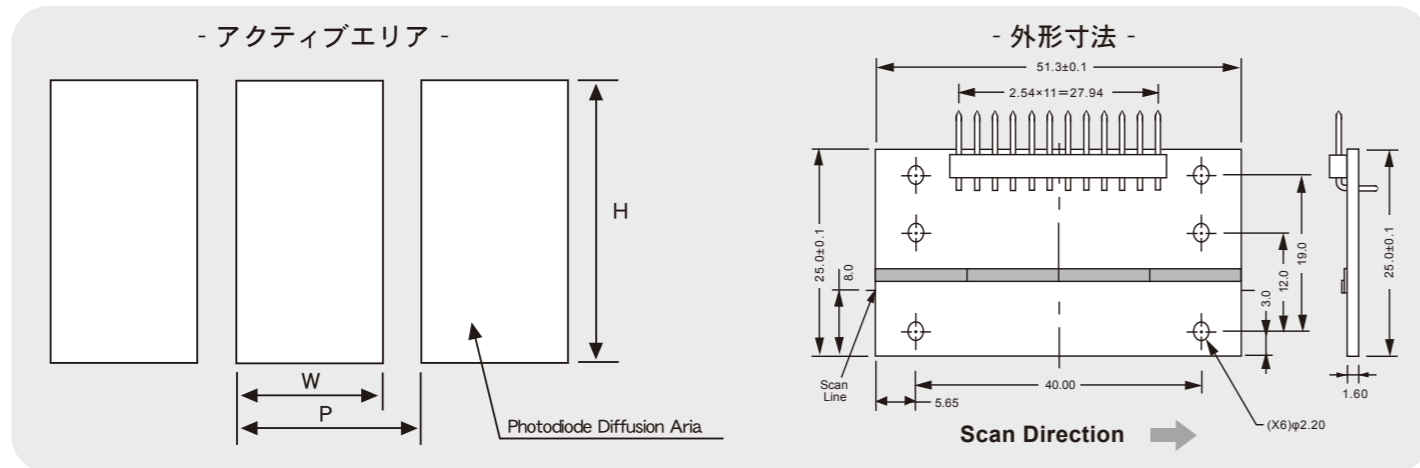
■XB8804Rシリーズ

| | 記号 | XB8804R-2.0 | | XB8804R-4.0 | | 単位 |
|----------|----|-----------------|------------------|-----------------|------------------|----|
| | | low 0.8-mm mode | high 0.4-mm mode | low 0.8-mm mode | high 0.4-mm mode | |
| エレメントピッチ | P | 0.8 | 0.4 | 0.8 | 0.4 | mm |
| 素子 幅 | W | 0.76 | 0.36 | 0.76 | 0.36 | mm |
| 素子 高さ | H | 1.2 | 0.6 | 1.2 | 0.6 | mm |
| 素子数 | - | 64 | 128 | 128 | 256 | - |
| 有効エリア長 | - | 51.2 | 51.2 | 102.4 | 102.4 | mm |

■XB8816Rシリーズ

| | 記号 | XB8816-2.0 | | XB8816-4.0 | | 単位 |
|----------|----|------------|--|------------|--|----|
| | | | | | | |
| エレメントピッチ | P | 1.6 | | 1.6 | | mm |
| 素子 幅 | W | 1.565 | | 1.565 | | mm |
| 素子 高さ | H | 2.4 | | 2.4 | | mm |
| 素子数 | - | 32 | | 64 | | - |
| 有効エリア長 | - | 51.2 | | 102.4 | | mm |

※各製品の詳細については、個別カタログをご参照ください

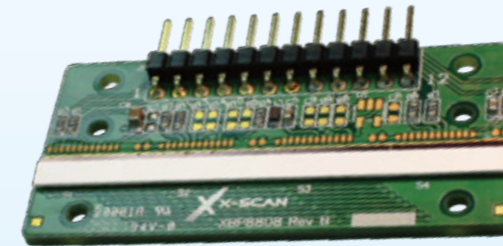


※本カタログの製品の仕様等は、予告なく変更する事がございます。[1804]

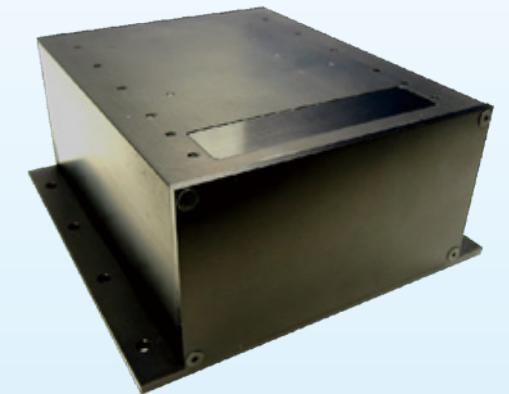
X線ラインスキャンカメラ

X線ラインスキャンボード

ラインスキャンボード



XTI12848



ラインスキャンカメラ



【製造元】



【日本輸入販売代理店】



株式会社 アド・サイエンス

〒102-0071 東京都千代田区富士見2-7-2ステージビルディング13階
TEL 03-6824-4510 <https://www.ads-img.co.jp>



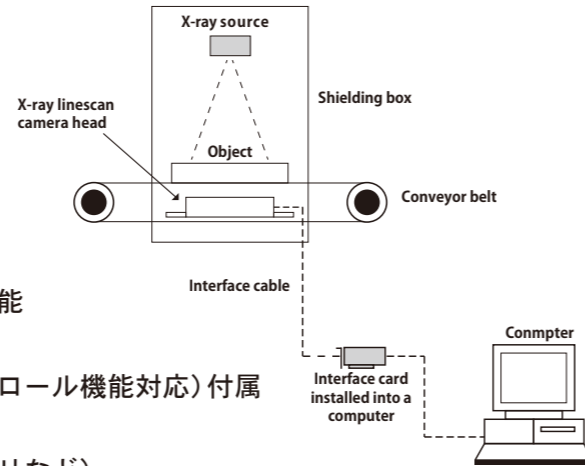
X線ラインスキャンカメラ

X線ラインスキャンカメラの中心には、CMOSシリコンイメージングディテクターアレイチップがあり、幅広いダイナミックレンジと、高い信頼性を実現します。

シンチレータは、アプリケーションに合わせて選択可能な為、X線を可視光に変換後、可視光をイメージングアレイによって検出し、感度・分解能がともに最適化されるようになっています。アプリケーション開発のためのソフトウェア（API）や、サンプルコード、ドライバなども、各種取り揃えております。

【特長】

- コンパクトなカメラヘッド
- 低ノイズ、広いダイナミックレンジ
- ピクセルサイズ：50 μ m ~ 1.6 mm
- 検出幅：154 mm、308 mm (6インチ毎にカスタマイズ可能)
- A/D変換：16 bit
- インターフェース：CameraLink, GigE, USB3.0
- アプリケーションに合わせた数種類のシンチレータを選択可能 (GOS、CsI [TI]、CWOなど)
- 画像取込み用ソフトウェア (キャリブレーション機能、スクロール機能対応) 付属
※Windows7 32bit/64bit対応
- ソフトウェア開発キット付属 (デバイスドライバ、ライブラリなど)



<アプリケーション>

- ・異物混入検査 (食品、電子部品、薬品など)
- ・手荷物検査 (空港、展示会場など)
- ・非破壊検査 (ICボード、部品、タイヤなど)



スタンダードタイプ XI8800シリーズ

- ・コンパクトなカメラヘッド
- ・X線エネルギー範囲：XI8800 [15~160kV]
- ・検出幅：154mm(006), 308mm(012)
- ・シンチレータ：GOS他選択可能

| モデル：XI88 [006] | | | | | | |
|----------------|------------|---------|--------|--------|--------|--------|
| モデルシリーズ | XI8850 | XI8801 | XI8802 | XI8804 | XI8808 | XI8816 |
| 分解能 | 50 μ m | 0.1 mm | 0.2 mm | 0.4 mm | 0.8 mm | 1.6 mm |
| ピクセル数 | 3072 | 1536 | 768 | 384 | 192 | 96 |
| 最大速度 | 550 Hz | 1500 Hz | 3 KHz | 6 KHz | 12 KHz | 23 KHz |



高エネルギー対応 XIH8800シリーズ

- ・高エネルギー対応：XIH8800 [50KeV~15MeV]
- ・検出幅：154mm(006) ※他サイズはお問合せください。
- ・タングステンシールド(off-axis 光ファイバー)で構成

| モデル：XIH88 [006] | | | | | | |
|-----------------|------------|---------|---------|---------|---------|---------|
| モデルシリーズ | XIH8850 | XIH8801 | XIH8802 | XIH8804 | XIH8808 | XIH8816 |
| 分解能 | 50 μ m | 0.1 mm | 0.2 mm | 0.4 mm | 0.8 mm | 1.6 mm |
| ピクセル数 | 3072 | 1536 | 768 | 384 | 192 | 96 |
| 最大速度 | 550 Hz | 1500 Hz | 3 KHz | 6 KHz | 12 KHz | 23 KHz |



デュアルエナジー

XID8800シリーズ

- ・デュアルエナジー画像の撮影が可能 ※撮影画像の差分は行いません
- ・X線エネルギー範囲：Low X-ray [25 ~ 100keV]
High X-ray [45 ~ 160keV]
- ・シンチレータやフィルタを使うことで高画質な画像を取得

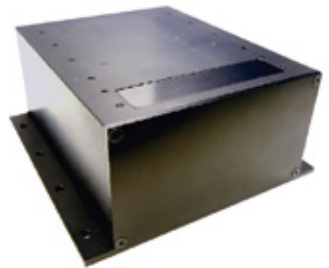
| モデル | 有効エリア長 | ピクセル数 | | |
|---------------|---------|-----------------|-----------------|----------------|
| | | XID8804 Series | XID8808 Series | XID8816 Series |
| XID88 [00]-12 | 307 mm | 768 \times 2 | 384 \times 2 | 192 \times 2 |
| XID88 [00]-18 | 461 mm | 1152 \times 2 | 576 \times 2 | 288 \times 2 |
| XID88 [00]-24 | 614 mm | 1536 \times 2 | 768 \times 2 | 384 \times 2 |
| XID88 [00]-36 | 922 mm | 2304 \times 2 | 1152 \times 2 | 576 \times 2 |
| XID88 [00]-48 | 1229 mm | 3072 \times 2 | 1536 \times 2 | 768 \times 2 |



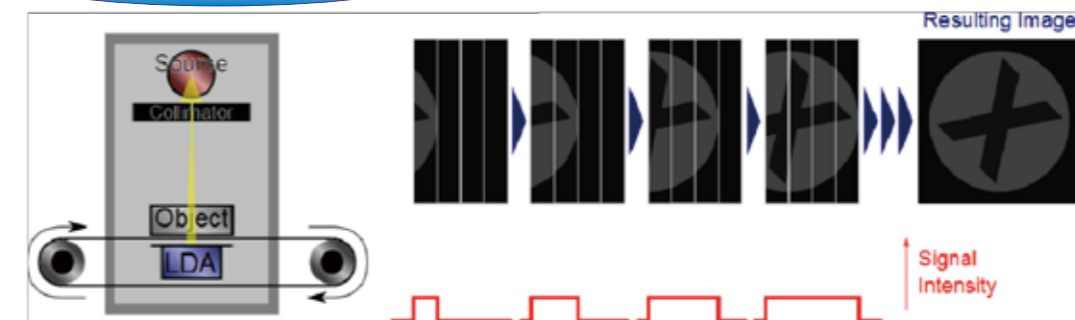
TDIタイプ XTI12848 TDI シリーズ

- ・TDI方式を採用し、高速・高感度・高解像度な撮影が可能
- ・X線エネルギー範囲：25~160kV(XTIシリーズ)
250kV~15MeV(XTHシリーズ)
- ・off-axis 光ファイバーで構成、高エネルギー対応
- ・双方向読み出しが可能

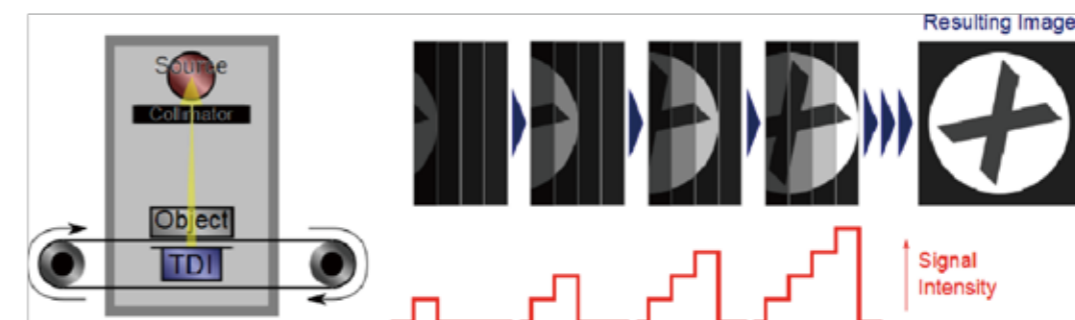
| モデル | XTI12848-004 | XTI12848-006 | XTI12848-009 | XTI12848-012 |
|--------------|--------------------------------|----------------------------------|----------------------------------|----------------------------------|
| ピクセル数 | 2048(H) \times 128(V) | 3072(H) \times 128(V) | 4608(H) \times 128(V) | 6144(H) \times 128(V) |
| ピクセルサイズ | 48 μ m \times 48 μ m | | | |
| X線検出エリア | 98 \times 61 mm ² | 147 \times 6.1 mm ² | 221 \times 6.1 mm ² | 295 \times 6.1 mm ² |
| 最大X線エネルギー | 15 MeV | | | |
| CCDピクセルクロック | 3 MHz | | | |
| TDIラインレート | Up to 10 KHz | | | |
| A/D変換 | 16 bit | | | |
| カメラリンクデータレート | 48 to 84 MHz | | | |
| 電源 | 100-240 V, 50-60 Hz | | | |
| 消費電力 | 25W | 38W | 63W | 75W |



取込み原理



LDA方式 (リニアダイオードアレイ)



TDI方式 (タイムディレイ インテグレーション)