

X線CMOSカメラ / センサー

Teledyne Rad-Icon Imaging 社は、高品質 CMOS センサーによる X 線イメージングの専門メーカーです。CMOS 方式は、冷却機能を必要としない簡単な小画質 X 線 FPD です。センサーモジュールとコンピューターケーブル 1 本で接続出来る製品を数多くご用意しております。

イメージエリア
約 2×3cm
約 30×30 cm

高速フレームレート
最大 66 fps

12 bit / 14 bit
ハイダイナミックレンジ

高解像度 10lp/mm
(5lp/mm 有り)

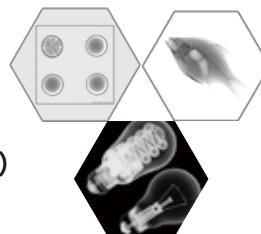
ピクセルピッチ
20μm~135μm

X 線エネルギー範囲
10~225 kV

インターフェース
GigE, CameraLink, USB

用途

- ▶ バイオメディカル (X 線透視撮影)
- ▶ 非破壊検査 (電子部品・PCB・配管検査)
- ▶ 研究開発用途 (小動物撮影・X 線回析・後方散乱)



高速モデル Shad-o-Box HS シリーズ

インターフェースに GigE を採用し、最大 66 フレームレートのスピードで画像を撮影することが出来ます。

標準構成

- ▶ Shad-o-Box HS : 49.5 μm / 99 μm / 100 μm / 135 μm (X線CMOSカメラ)
- ▶ Power Unit
- ▶ LAN Cable(標準5m)
- ▶ ShadoCam Imaging Software
- ▶ Cam Expert Software

オプション

- ▶ ShadoCam Imaging Library



モデル	画素サイズ	取込みエリア	インターフェース	フレームレート	ピクセルピッチ	A/D	X線エネルギー範囲
Shad-o-Box 512 HS	512×768	69×104mm	GigE	35 fps	135μm	14 bit	10-225kV
Shad-o-Box 688 HS	688×1032	68×102mm	GigE	66 fps	99μm	14 bit	10-225kV
Shad-o-Box 1024HS	768×1024	104×138mm	GigE	35 fps	135μm	14 bit	10-225kV
Shad-o-Box 1280 HS	1280×1280	128×128mm	GigE	30 fps	100μm	14 bit	10-225kV
Shad-o-Box 1548 HS	1032×1548	102×153mm	GigE	30 fps	99μm	14 bit	10-225kV
Shad-o-Box 1K HS	1152×1300	64×57mm	GigE	20 fps	49.5μm	14 bit	10-225kV
Shad-o-Box 3K HS	1300×2304	64×114mm	GigE	20 fps	49.5μm	14 bit	10-225kV
Shad-o-Box 6K HS	2304×2940	114×146mm	GigE	9 fps	49.5μm	14 bit	10-225kV

大面積タイプ Rad-icon シリーズ

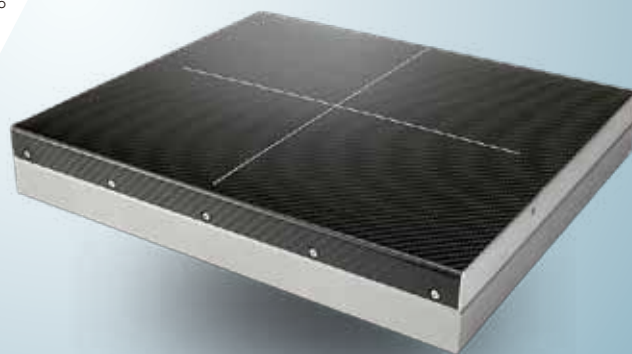
Rad-icon シリーズはインターフェースに GigE または CameraLink を採用。最大の取込エリアは 30cm×30cm です。

標準構成

- ▶ Rad-icon (X線CMOSカメラ) : 99 μ m
- ▶ Power Unit
- ▶ LAN Cable or Camera Link Cable
- ▶ Frame Grabber Board (CameraLinkの場合)
- ▶ ShadoCam Imaging Software
- ▶ Cam Expert Software

オプション

- ▶ ShadoCam Imaging Library



モデル	画素サイズ	取込みエリア	インターフェース	フレームレート	ピクセルピッチ	A/D	X線エネルギー範囲
Rad-icon 1520	1548×2064	153×204mm	GigE	17 fps	99 μ m	14 bit	10-225kV
Rad-icon 2022	2064×2236	204×221mm	CameraLink	30 fps	99 μ m	14 bit	10-225kV
Rad-icon 2329	5888×4608	228×292mm	GigE	2 fps	49.5 μ m	14 bit	10-225kV
Rad-icon 3030	3096×3100	306×307mm	CameraLink	30 fps	99 μ m	14 bit	10-225kV

高解像度タイプ Remote RadEye HR

フレキシブルなケーブルに取り付けることでカメラの設置が難しい狭い場所にも対応することができます。

標準構成

- ▶ Remote RadEye HR (USB 直接接続)
- ▶ ShadoCam Imaging Software

オプション

- ▶ ShadoCam Imaging Library



モデル	画素サイズ	取込みエリア	インターフェース	フレームレート	ピクセルピッチ	A/D	X線エネルギー範囲
Remote Rad Eye HR	1246×1650	24.9×33.0mm	Direct USB	1.0fps	20 μ m	12 bit	10 - 90 kV

ソフトウェア

カメラの画像取込み、表示、補正、データ保存 (RAW.BMP.JPG.TIFF) などが可能な画像処理ツールです。また、ライブラリを使用することで独自のアプリケーション開発が可能です。

標準構成

- ▶ ShadoCam Imaging Software
- ▶ Cam Expert Software

オプション(開発用ライブラリ)

- ▶ ShadoCam Imaging Library



※Microsoft社のWindows10で動作します。カメラモデルにより、ソフトウェアの構成は異なります。

【2018.7.31】製造使用は予告無く変更することがあります

ADS 株式会社 アド・サイエンス
<http://www.ads-img.co.jp/>

〒273-0005
千葉県船橋市本町2-2-7船橋本町プラザビル
Tel 047-434-2090 Fax 047-434-2097