

X線CMOSカメラ / センサー

Teledyne Rad-Icon Imaging 社は、高品質 CMOS センサーによる X 線イメージングの専門メーカーです。CMOS 方式は、冷却機能を必要としない簡単な小画質 X 線 FPD です。センサーモジュールとコンピューターケーブル 1 本で接続出来る製品を数多くご用意しております。

イメージエリア
約 2×3cm ~
約 30×30cm

高速フレームレート
最大 66 fps

12 bit / 14 bit
ハイダイナミックレンジ

高解像度 10lp/mm
(5lp/mm 有り)

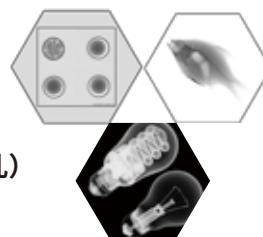
ピクセルピッチ
20µm~135µm

X 線エネルギー範囲
10~225 kV

インターフェース
GigE, CameraLink, USB

用途

- ▶ バイオメディカル (X 線透視撮影)
- ▶ 非破壊検査 (電子部品・PCB・配管検査)
- ▶ 研究開発用途 (小動物撮影・X 線回析・後方散乱)



高速モデル Shad-o-Box HS シリーズ

インターフェースに GigE を採用し、最大 66 フレームレート
のスピードで画像を撮影することが出来ます。

標準構成

- Shad-o-Box HS : 49.5µm / 99µm / 100µm / 135µm
(X 線 CMOS カメラ)
- Power Unit
- LAN Cable (標準 5m)
- ShadoCam Imaging Software
- Cam Expert Software

オプション

- ShadoCam Imaging Library



モデル	画素サイズ	取込みエリア	インターフェース	フレームレート	ピクセルピッチ	A/D	X線エネルギー範囲
Shad-o-Box 688 HS	1032×688	102×68 mm	GigE	66 fps	99 µm	14 bit	10-225 kV
Shad-o-Box 1280 HS	1280×1280	128×128 mm	GigE	40 fps *1	100 µm	14 bit	10-225 kV
Shad-o-Box 1548 HS	1032×1548	102×153 mm	GigE	30 fps	99 µm	14 bit	10-225 kV
Shad-o-Box 1K HS	1152×1300	57×64 mm	GigE	30 fps	49.5 µm	14 bit	10-225 kV
Shad-o-Box 2K HS	1152×2940	57×146 mm	GigE	10 fps	49.5 µm	14 bit	10-225 kV
Shad-o-Box 3K HS	2304×1300	114×64 mm	GigE	30 fps *1	49.5 µm	14 bit	10-225 kV
Shad-o-Box 6K HS	2304×2940	114×146 mm	GigE	15 fps *1	49.5 µm	14 bit	10-225 kV

大面積タイプ Rad-icon シリーズ

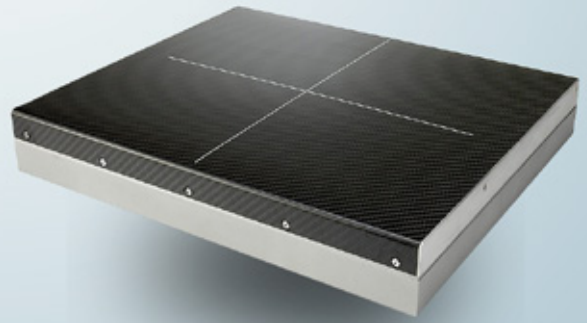
Rad-icon シリーズはインターフェースに GigE または Camera Link を採用。最大の取込エリアは 30cm×30cm です。

標準構成品

- Rad-icon (X線 CMOS カメラ)
- Power Unit
- LAN Cable or CameraLink Cable
- Frame Grabber Board (CameraLink の場合)
- ShadoCam Imaging Software
- Cam Expert Software

オプション

- ShadoCam Imaging Library



モデル	画素サイズ	取込みエリア	インターフェース	フレームレート	ピクセルピッチ	A/D	X線エネルギー範囲
Rad-icon 1520	1548×2064	153×204 mm	GigE	25 fps *1	99 μm	14 bit	10-225 kV
Rad-icon 2022	2064×2236	204×221 mm	CameraLink	30 fps	99 μm	14 bit	10-225 kV
Rad-icon 3030	3096×3100	306×307 mm	CameraLink	30 fps	99 μm	14 bit	10-225 kV
Rad-icon 1523	2940×4608	146×228 mm	5GigE	15 fps	49.5 μm	14 bit	10-225 kV
Rad-icon 2329	5888×4608	228×292 mm	GigE	2 fps	49.5 μm	14 bit	10-225 kV

*1: Turbo Driveモード使用時

高解像度タイプ Remote RadEye HR

フレキシブルなケーブルに取り付けることでカメラの設置が難しい狭い場所にも対応することができます。

標準構成品

- Remote RadEye HR (USB ダイレクト接続)
- ShadoCam Imaging Software

オプション

- ShadoCam Imaging Library



モデル	画素サイズ	取込みエリア	インターフェース	フレームレート	ピクセルピッチ	A/D	X線エネルギー範囲
Remote Rad Eye HR	1246×1650	24.9×33.0 mm	Direct USB	1.0 fps	20 μm	12 bit	10 - 90 kV

TDI ラインスキャンタイプ Shad-o-Scan シリーズ

5GigE インターフェースを採用し高速かつ、IP69K の保護性能で過酷な環境でも利用可能です。

標準構成品

- Shad-o-Scan (X線 CMOS カメラ)
- Power Unit
- LAN Cable
- ShadoCam Imaging Software
- Trigger Cable
- Cam Expert Software

オプション

- ShadoCam Imaging Library



モデル	画素サイズ	取込みエリア	インターフェース	フレームレート	ピクセルピッチ	A/D	X線エネルギー範囲
Shad-o-Scan 3001	3072×64	304 mm	5GigE	1020 fps	99 μm	14 bit	10-225 kV
Shad-o-Scan 4501	4608×64	456 mm	5GigE	940 fps	99 μm	14 bit	10-225 kV

※本カタログの製品の仕様等は、予告なく変更する事がございます。[2206]

【製造元】



【日本輸入販売代理店】



株式会社 アド・サイエンス

〒102-0071 東京都千代田区富士見2-7-2 ステージビルディング13階
TEL 03-6824-4510 <https://www.ads-img.co.jp>